

APLICACIONES

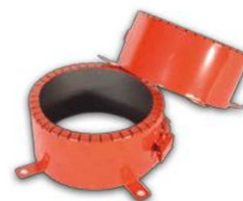
Especialmente diseñado para su instalación alrededor de tubos o bajantes de PVC que necesiten de protección al fuego. Su diseño, nos permite fijarlo con sujeción mediante tornillos en posición horizontal (paredes) y vertical (forjados), consiguiendo lograr la máxima protección en caso de incendio.

PROPIEDADES DE FABRICACIÓN

El collarín intumescente, está compuesto por un manguito exterior de acero, y revestido interiormente con un forro intumescente con base de grafito (no tóxico).

El collarín intumescente actúa de forma termoexpansiva, contrayéndose y sellando el tubo, impidiendo la propagación del fuego de un compartimento a otro cuando se produce un aumento de la temperatura como consecuencia de un incendio.

No necesita mantenimiento, es impermeable a la humedad, ácidos y químicos.



Homologaciones:



Norma Europea UNE 1366-3:1999

Los collarines intumescentes han sido ensayados por el Centro de Investigación para el Fuego en Warrington (Reino Unido) según BS476, sección 20 y EN 366/3:1999

5.4-V-130509

DIÁMETROS DISPONIBLES (SC60 SC90 y SC 120)

Ø mm.
40
50
56
63
75
80
90
100
110
125
160
200
250

